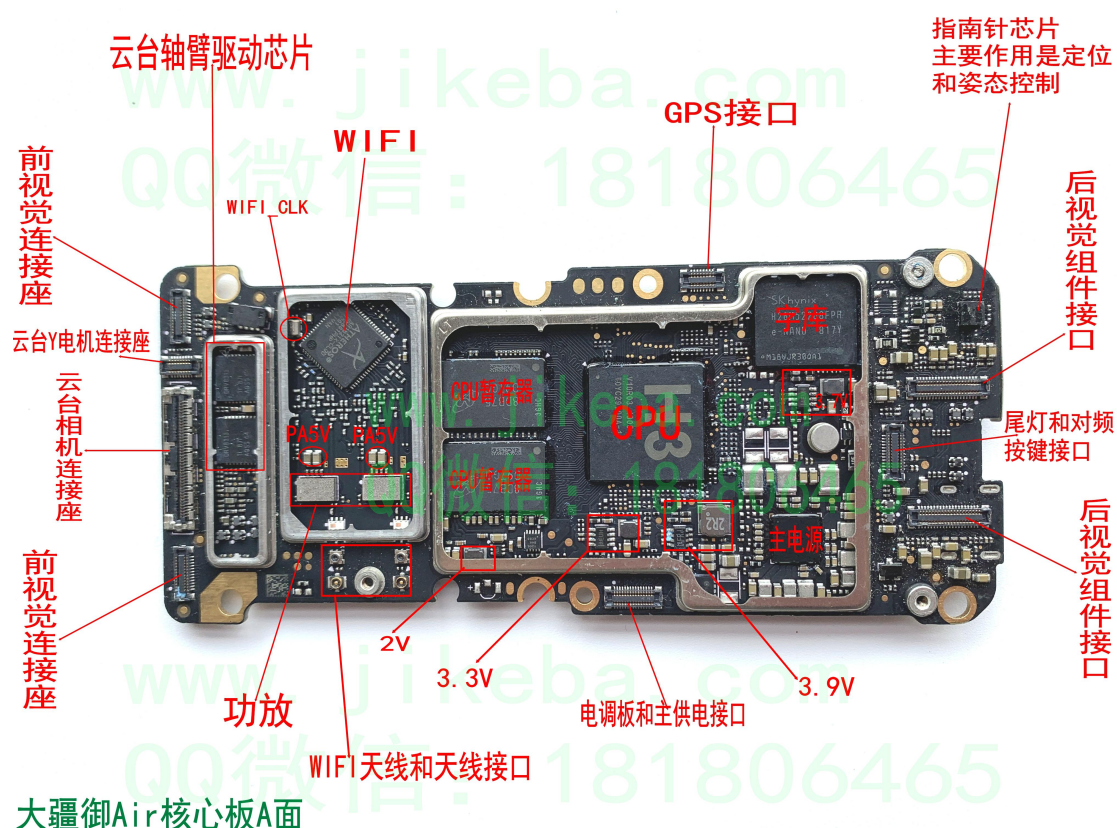


## 大疆御 Air 维修资料



大疆御 Air 是三轴云台，只有大疆晓 spark 是两轴云台。

大疆御 Air 不同于御 pro 和精灵 4 系列，大疆御 Air 采用的是 H3 方案。

大疆御 Air 采用的 H3 CPU 比御 pro 和精灵 4 系列的 cpu 性能更强，大疆御 Air 一个 CPU 控制整个核心板。所以大疆御 Air 之后的新款无人机大多采用 H3/H6 方案。

大疆御 Air 的 H3CPU 不仅仅能处理图像，还能处理飞行姿态数据，CPU 的程序存储在字库芯片内。CPU 匹配了 4 个内存颗粒，CPU、字库、暂存器的供电来自电源芯片。

大疆御 Air 的电源芯片给核心板大多数电路供电，所以容易损坏。

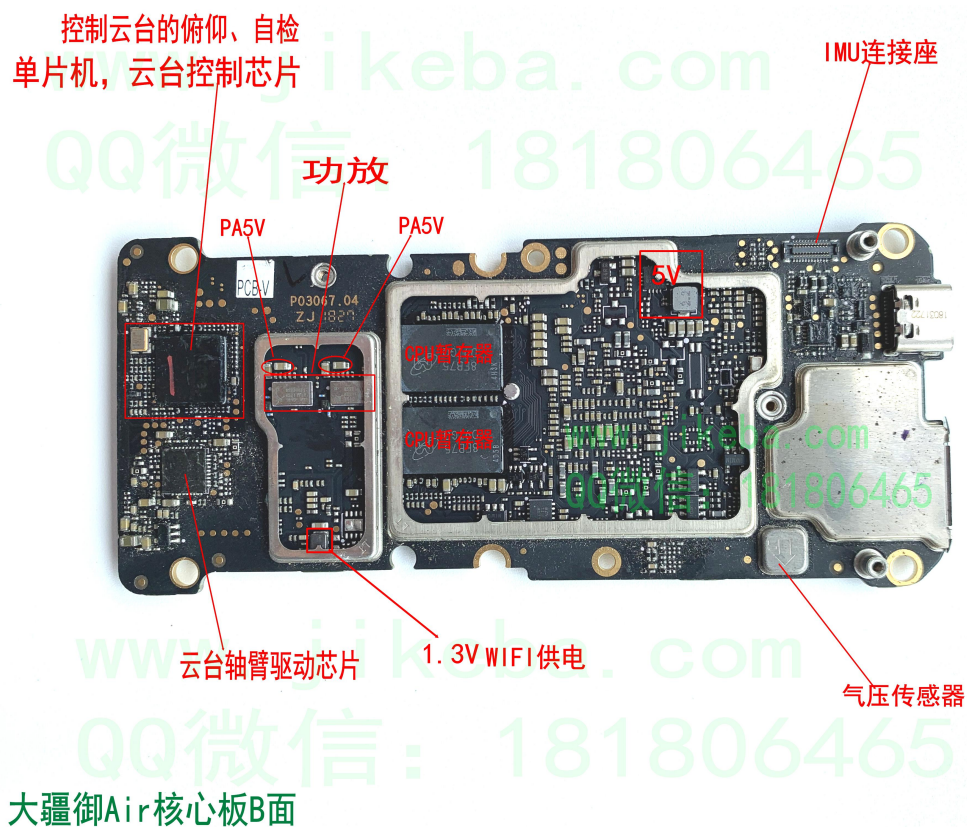
所有的无人机供电电路，都是 VBAT 降压到 5V 或者 3.6V 再给电源芯片和其他 PWM 供电电路。

大疆御 Air 的图传距离是 4 公里以内，图传传输方案使用的是 wifi 方案。另外，大疆晓 spark、大疆 mini1、大疆精灵 3 系列也是用的 wifi 图传。

大疆御 Air 的射频芯片支持 2.4G 和 5.8G，不对频，信号弱，大多数是功放及射频芯片损坏。

大疆御 Air 的相机电路没有相机 CPU，图像处理直接由 H3 cpu 集成了。

大疆御 Air 的视觉避障系统没有视觉处理器，直接由 H3 cpu 集成了。



大疆御 Air 是三轴云台，所以有 3 个云台轴臂驱动芯片。

大疆御 Air 单片机（云台控制器）和图传电路无关，它只负责云台自检和控制云台上下左右移动。具体某一个轴臂不动该怎么维修，我们后续故障分析的课程里面会详细说明。